

ISOSYSTEMS GEBRIK[®]



Isosystems Gebrik®

Gebrik® is een isolerend gevelbekledings-systeem. Het industriële, in onze fabriek ontwikkelde productieproces, verbindt de baksteenstrips, door schuimen vanaf de achterzijde, tot een (PU) polyurethane isolatieplaat met geïntegreerd steen.

Deze "negatieve" wijze van produceren maakt het mogelijk een hoogwaardig prefab element te produceren met de perfecte verbinding tussen isolatie en strips.

Het Gebrik® systeem wordt mechanisch bevestigd. Dit geeft u de garantie het systeem zeer breed te kunnen inzetten en uw ambities in te vullen. Pas- en verbindingdelen worden op de bouw met elkaar verlijmd om vervolgens naar eigen inzicht of smaak te worden afgewerkt met een voeg.

Toepassing

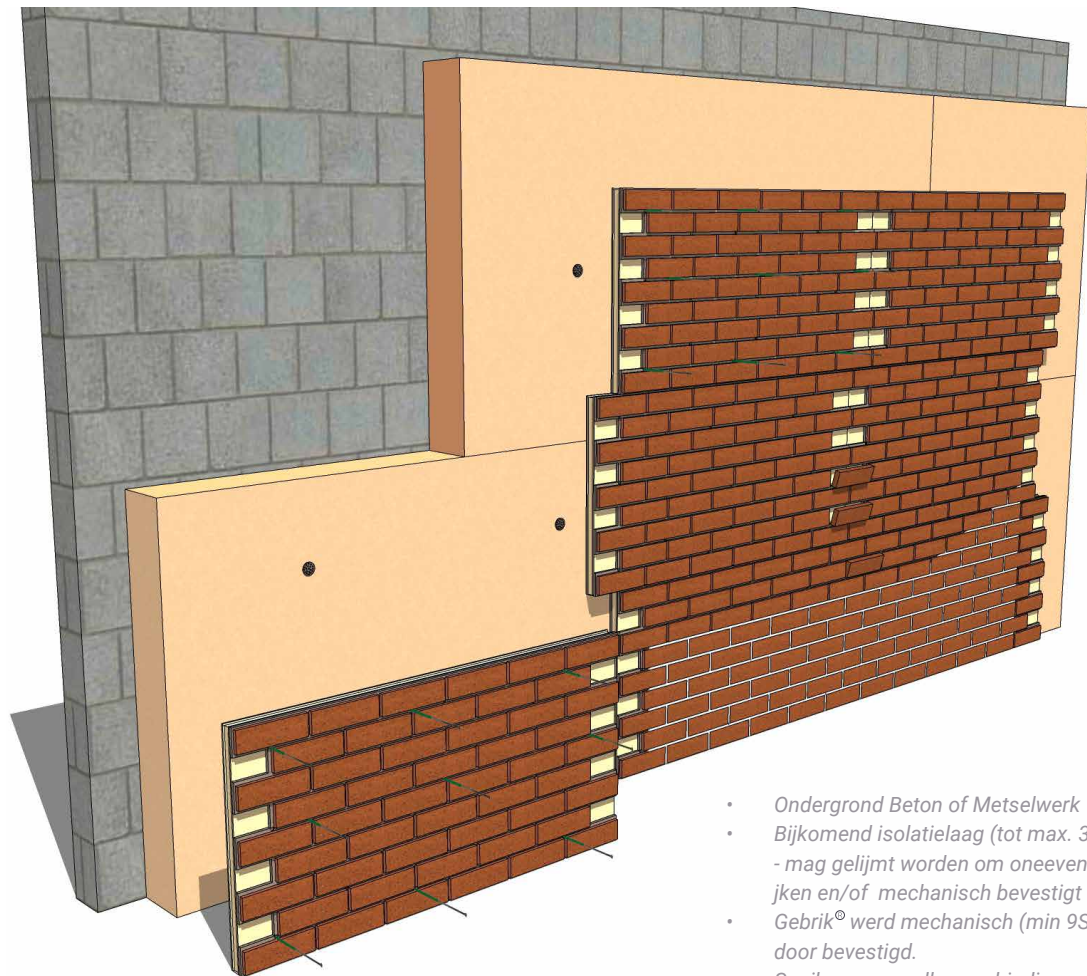
Het systeem is bestemd voor gevelbekleding en gemaakt voor alle soorten van gebouwen en ondergronden

- *Op Beton of metselwerk*
- *Op Houten composiet panelen voor bekledingen van hout- of staalskeletbouw*
- *Of op staal- of aluminiumplaten voor staalskeletbouw*

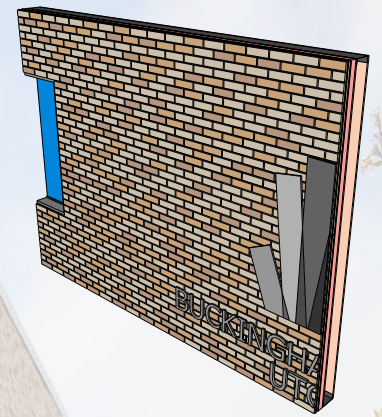
Het systeem is toepasbaar op alle soorten van bijkomend isolatiematerialen indien gewenst (PIR/Resol/XPS/EPS/glaswol/ steenwol/...).

De Maximale werkhoopte wordt bepaald door de windweerstand, belichting, vorm, constructiedimensies en locatie op de gevel.

Er zijn geen brandregels nodig in het Gebrik®-systeem, het systeem garandeert geen vuurspreiding over het gevelvlak.

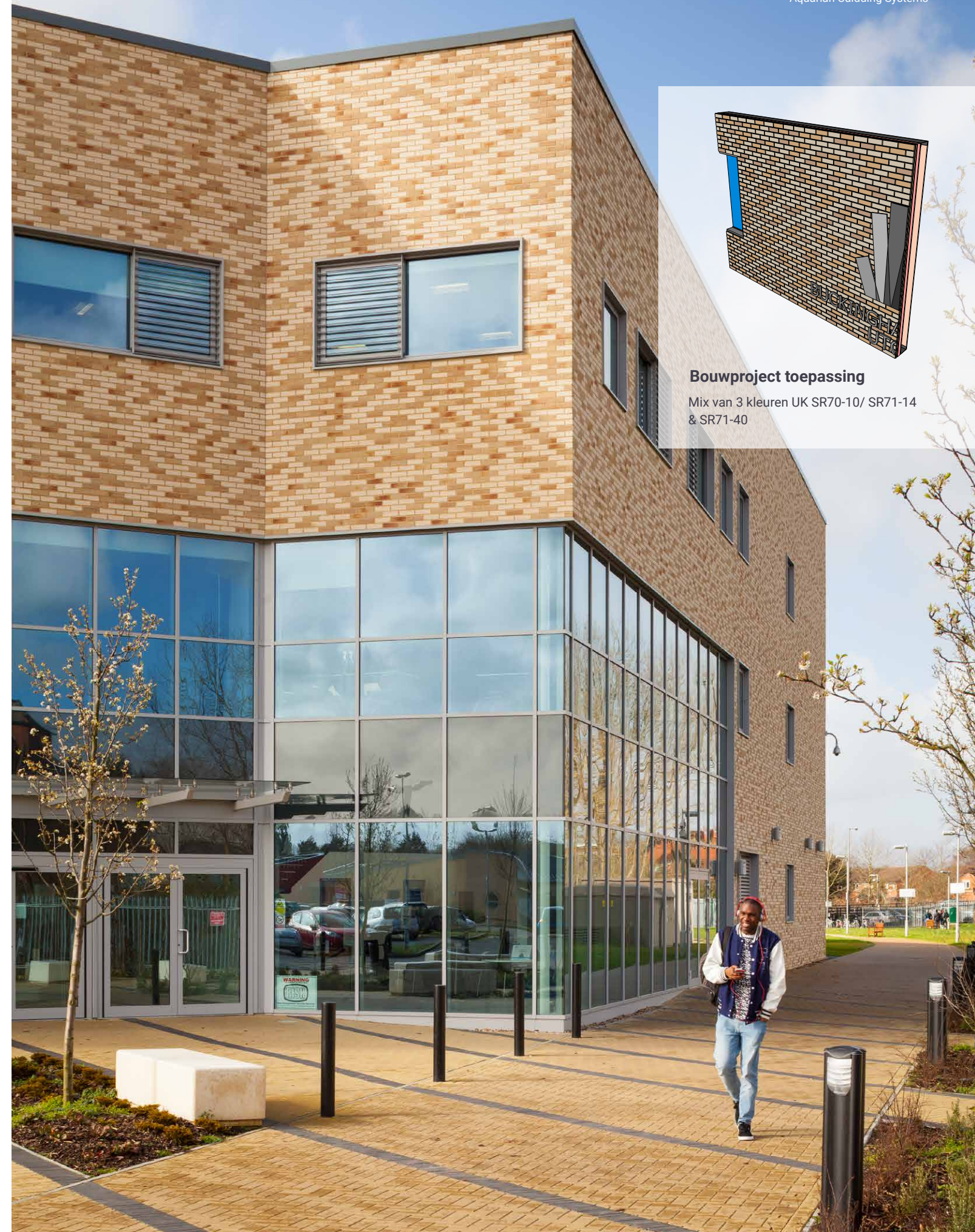


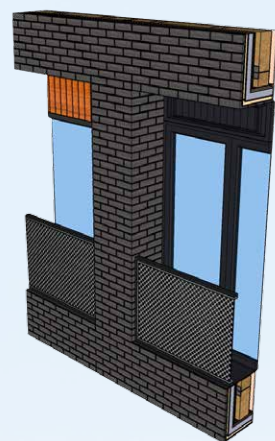
- *Ondergrond Beton of Metselwerk*
- *Bijkomend isolatielaag (tot max. 300mm dikte) - mag gelijmt worden om onevenheden uitgelijken en/of mechanisch bevestigd (1st/m²)*
- *Gebrik® werd mechanisch (min 9St/m²) door en door bevestigd.*
- *Spuikamer opvullen, verbindingstrippen, uitvoegen en klaar.*



Bouwproject toepassing

Mix van 3 kleuren UK SR70-10/ SR71-14 & SR71-40





Bouwproject toepassing

- bekleding van hoogste CLT gebouw van Engeland 10 etagen
- installatie op staalstructuur met bouw toegepast designsolutie voor horizontale en verticale rondombekleding.

Afmetingen van de panelen:

De panelen hebben een natuurlijke baksteen strippen bekleding welke in een stijve PUR isolatieplaat zijn ingebonden. De panelen hebben een lengte variërend van 1000 tot 1400 mm en een breedte van 500 tot 700 mm. Het gewicht van het paneel varieert tussen 26 en 35 kg per vierkantmeter.

Ons assortiment bevat meer dan 800 soorten stenen, waarbij we werken met de meest vooraanstaande fabrikanten van steenstrips en klinkers. Maar heeft u een speciale wens... dan bent u bij ons aan het juiste adres. Wij geven u graag de ruimte om persoonlijke keuzes te maken voor uw project.

Isolatie:

De isolatie draager is een polyurethaanschuim (polyol + iso-cyanaat) geëxpandeerd met n-pentaan in een mal van plaatformaat.

Bevestigingsmiddelen:

De schroeven en pluggen voor beton of metselwerk toepassing, geleverd onder de merknaam ISOSYSTEMS, zijn gemaakt van gegalvaniseerd staal en hun kop is gefreesd met een TORX-opdruk, samen met een nylon pen met conische flens.

Voor bevestiging op composiet en metaal platen zijn er de juiste schroeven beschikbaar.

Afwerking:

De schuimkamer tussen de panelen garandeert een rondlopend verlijming en een naadloos isolatielaag. Deze werd met een mono-component polyurethaanschuim van het merk "ISOSYSTEMS" volgespoten.

De verbindingstrippen tussen de panelen worden bevestigd met een toegepaste lijm-mortel van het merk "ISOSYSTEMS".

Systeemprestaties

De klasse van reactie op brand wordt bepaald overeenkomstig NBN EN ISO 13501-1:	B-s1, d0
Waterdichtheid (weerstand tegen slagregen) tot 1600Pa:	geen penetratie
Weerstand tegen de diffusie van waterdamp:	107 - 249 μ
Weerstand tegen hitte-regen cycli gevolgd door vorst-dooi cycli volgens ETAG017:	conforme
Weerstand tegen windactie:	4500 Pa - 8,5 mm
Hechting tussen bekleding en isolatie	>0,08 N/mm ²
Doortreksterkte van mechanische bevestiging:	>500 N/bevestigingspunt
Slagvastheid:	Klasse 1
Thermische geleidbaarheid λ D:	0,029 W/m.K
R-waarde bij 60mm systeemsterkte	1,35 m ² K/W

Voordelen van het systeem:



Uitstekende isolatie eigenschappen en luchtdichtheid maken het mogelijk een gesloten systeem te maken met zeer lage R-waarde. 60 mm incl. isolatie



Leveringen op de bouwplaats kunnen wel tot 75% worden teruggebracht in vergelijking met bakstenen. Tot wel 650 m² per levering mogelijk. Ook dit is een reducering van ruim 60% omdat er rond 25 m² op een pallet past.



De Montage- c.q. bouwtijd kan wel 4 tot 5 sneller zijn dan de traditionele bouw. Ervaren monteurs halen rond 20 m² per dag.



Bij een gewicht van rond 50 kg./m² (incl. bouwplaat) weegt het Isosysteem ongeveer 1/4 van het gewicht van traditioneel klinkerwerk. Dit maakt de structurele druk op fundamenten veel kleiner.



De prefab panelen kunnen onder vrijwel alle weersomstandigheden worden gemonteerd. Dat geeft u meer controle over de planning tijdens de bouwfase.



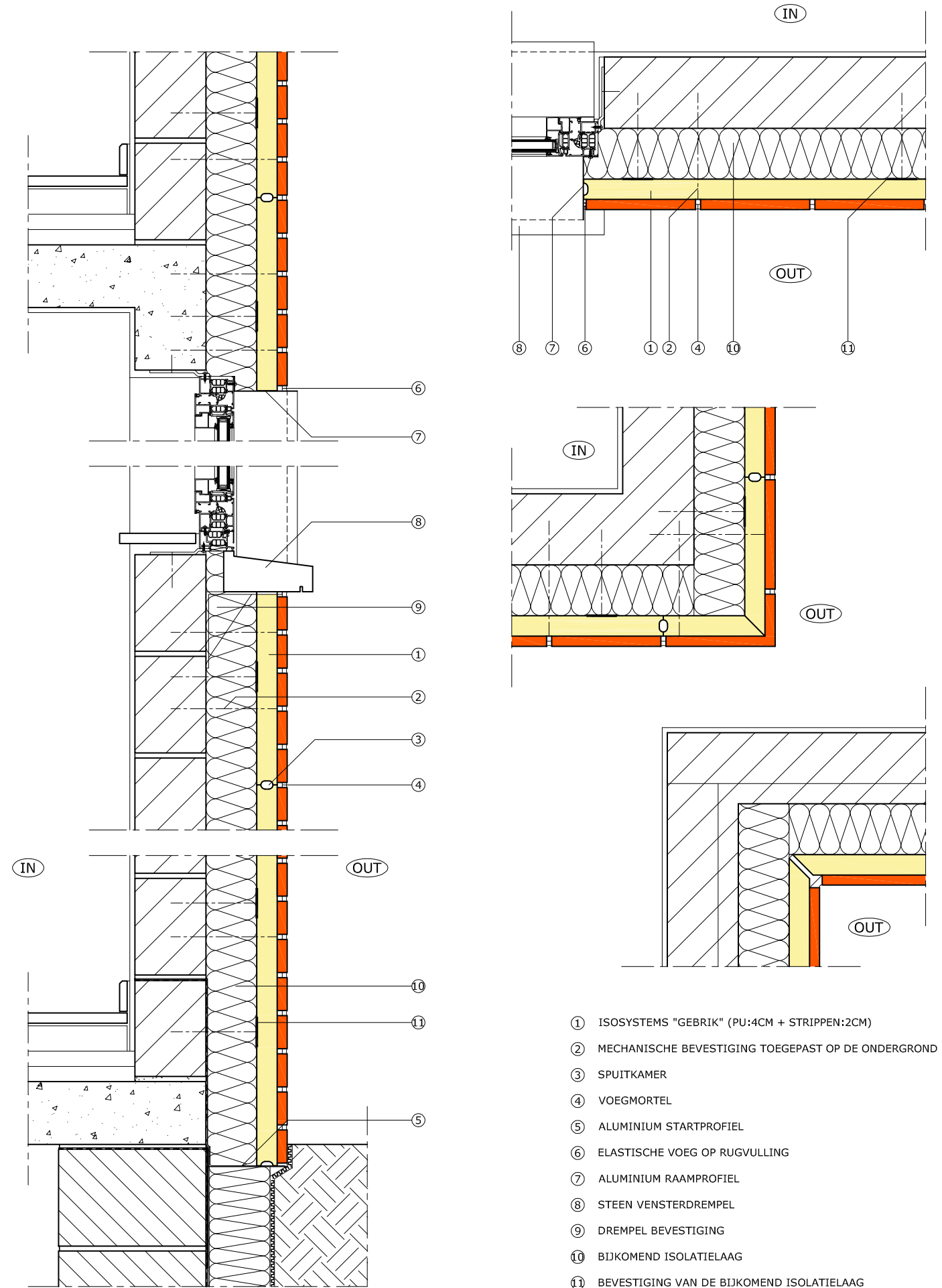
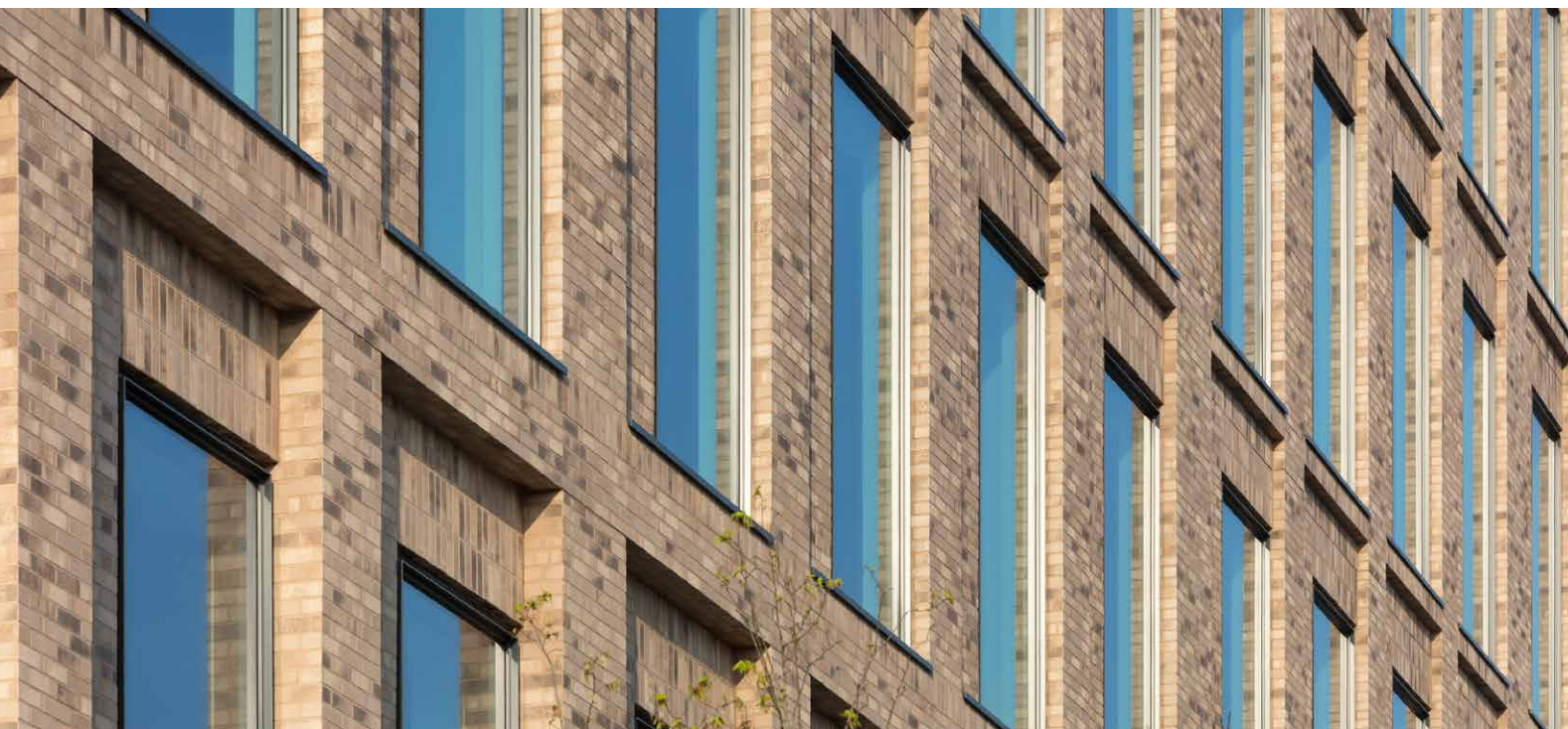
Onze gevelsystemen kunnen vaak met hef materiaal worden gemonteerd. U heeft daardoor ook de mogelijkheid om op krappere plaatsen of in binnensteden werken uit te voeren.



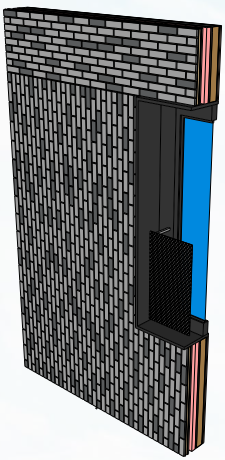
Getest en hoog gecertificeerd, met 10 jaar verzekerde garantie en ruim 35 jaar ervaring.



Onze systemen zijn licht en niet dragend en zijn op vrijwel alle dragende ondergronden te monteren, zonder spouw, gevelankers of structurele draagconstructies



THE SCENE, Walhamstow, UK
Hill Partnership
Pollard Thomas Edwards Architects
Aquarian Cladding Systems



Bouwproject toepassing

projectkleur ontwikkeling na
architecten wens

